

Wohnen und Gewerbe

Sanierungsobjekt in herrschaftlicher Lage

in 85764 Oberschleißheim Lkr. München



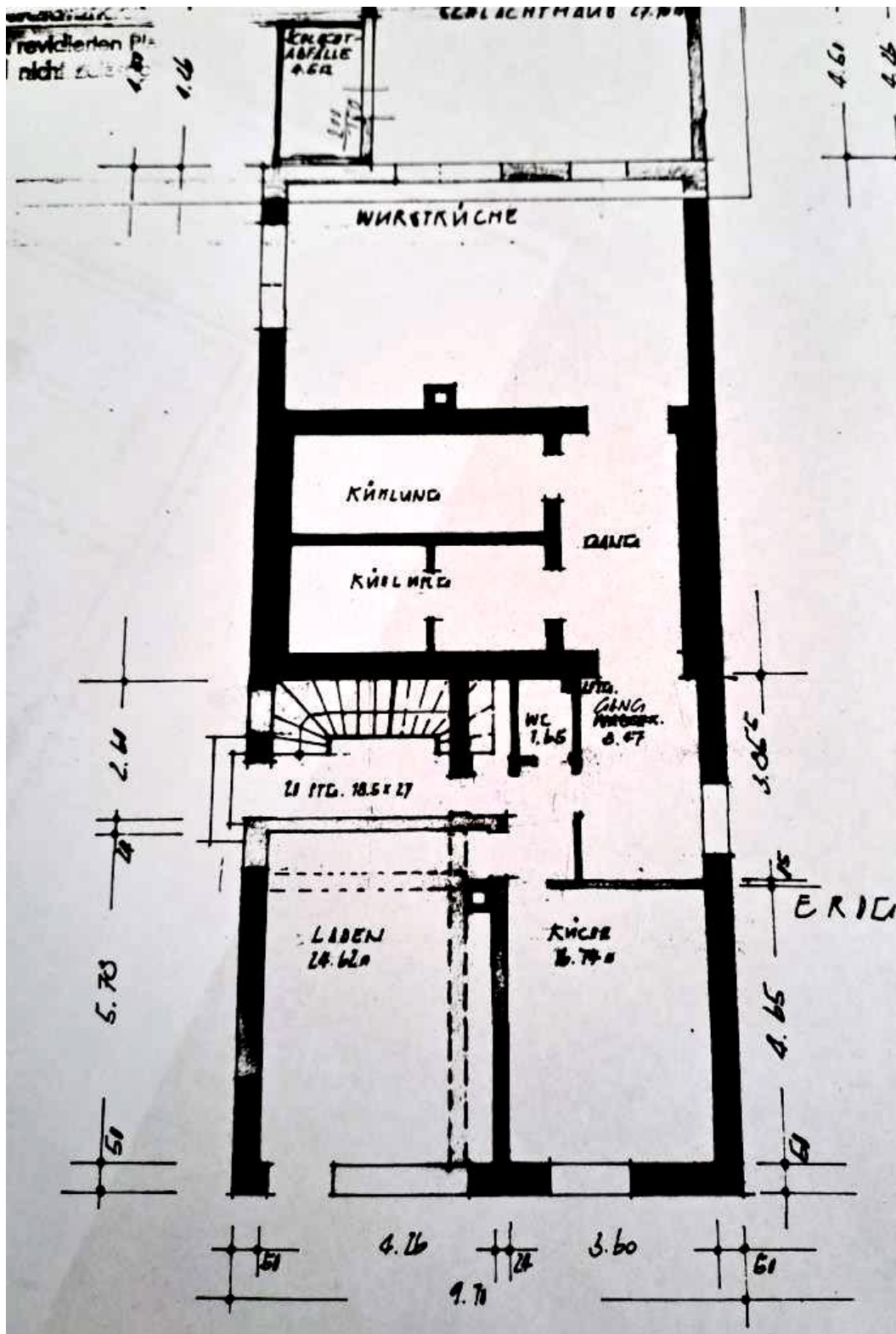
Objekt Nr. 4564

- Wohn- und Nutzfläche:** EG ca. 125 m² Gewerbefläche, Anbau + Schuppen/Lager
OG ca. 125 m² Wohnung
DG nicht ausgebauter Speicher + 2 Räume (Bad)
KG teilunterkellert
- Grundstücksfläche:** ca. 553 m²
- Baujahr:** ca. 1950er Jahre (lt. Eigentümerplan)
- Beschreibung:** Das Gebäude aus den 50er Jahren bietet im Erdgeschoss eine Ladeneinheit (ehem. Metzgerei) mit Werkstatt und Lager sowie Küche und WC. IN den 60er u. 70er Jahren wurde teilweise erweitert. Im Obergeschoss befindet sich eine 6-Zimmer-Wohnung. Das Dachgeschoss ist zum Teil (2 Räume + Küche und Bad) ausgebaut. Auf dem ca. 553 m² großen Grundstück befinden sich eine Einzelgarage sowie ein großes, gemauertes Lager/Schuppen. Außenstellplätze stehen nach Bedarf im Hof zur Verfügung. Das Erdgeschoss wird über eine Gaszentralheizung mit Wärme und Warmwasser versorgt. Im Obergeschoss und im Dachgeschoss gibt es Nachtspeicheröfen. Das Gebäude war bis vor Kurzem bewohnt. Es entspricht in Optik und Technik nicht dem gängigen Standard. Eine umfangreiche Sanierung mit allen Gewerken ist notwendig.
- Lage:** Die öffentlichen Verkehrsmittel sowie die Einkaufsmöglichkeiten des täglichen Bedarfs befinden sich in der Umgebung.
- Bezug:** frei
- Kaufpreis:** € **819.000,00**
- Energie:** **Ausweistyp:** Bedarf, **Energieverbrauch:** 326 kWh (m².a) WW ist enthalten, **Energieträger:** Gas, Strom, **Baujahr Anlagentechnik:** 1992 Gasheizung / 1968 Nachtspeicher
- Besichtigung:** nach Terminvereinbarung

Die Objektangaben sind unverbindlich und beruhen auf Angaben des Verkäufers. Die Vermittlung, bzw. der Nachweis des Objektes ist provisionspflichtig. Die zu zahlende Provision beträgt für den Käufer und Verkäufer jeweils 2,50 inkl. gesetzl. MwSt. aus dem Kaufpreis, fällig und zahlbar bei Abschluss des notariellen Kaufvertrages. Dieses Angebot ist nur für den Empfänger bestimmt und darf ohne unsere Einwilligung nicht an Dritte weitergegeben werden. Bei direkten Verhandlungen ist stets auf uns Bezug zu nehmen. Zuwiderhandlungen verpflichten zu Schadenersatz in Höhe der vorgenannten Provision. Zwischenverkauf, Druckfehler, Irrtümer und Änderungen vorbehalten.

BRÜCK-IMMOBILIEN Grasbrunner Str. 1 in 85640 Putzbrunn bei München
Telefon 089/43906160 IVD  MAKLER Telefax 089/43906150
www.brueck-immobilien.de E-Mail: info@brueck-immobilien.de

Die Grundrisse



Erdgeschoss

Diese Grundrisse sind nicht maßstabsgetreu!

Die Unterlagen wurden uns vom Auftraggeber übermittelt,
daher können wir für die Richtigkeit keine Gewähr übernehmen!

BRÜCK-IMMOBILIEN Grasbrunner Str. 1 in 85640 Putzbrunn bei München
Telefon 089/43906160 IVD  MAKLER Telefax 089/43906150
www.brueck-immobilien.de E-Mail: info@brueck-immobilien.de

